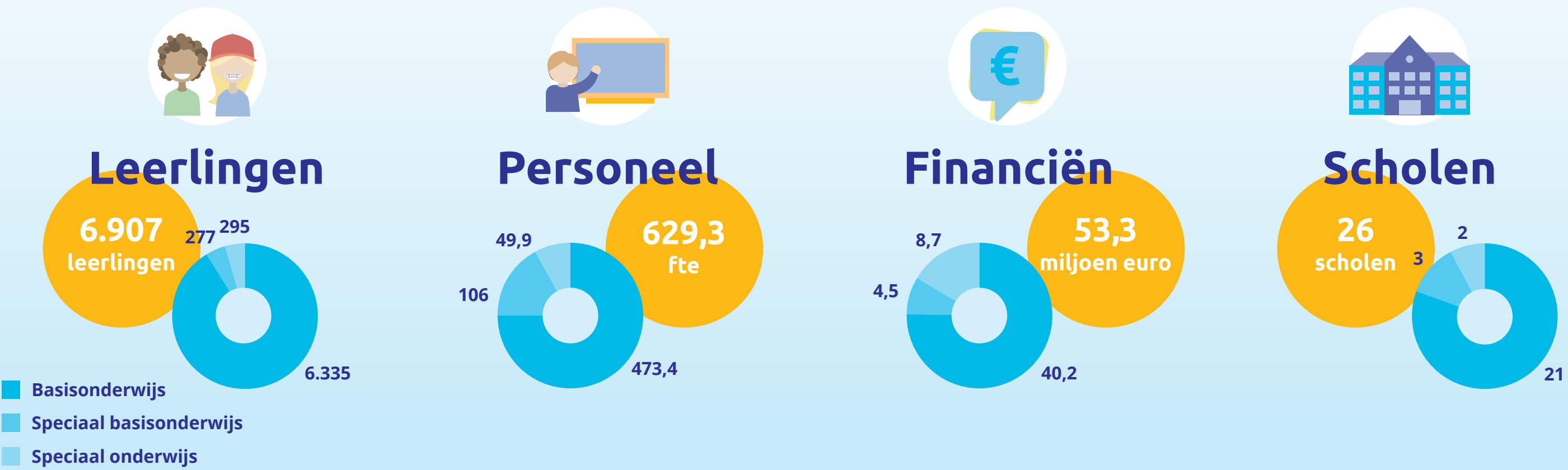




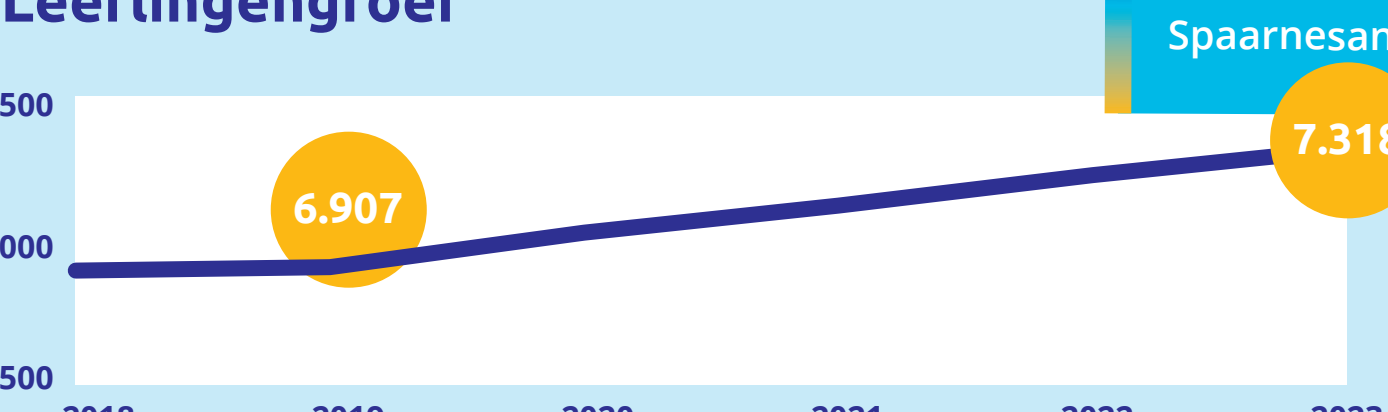
# Spaarnesant Jaarverslag in beeld

## 2019

## Spaarnesant in cijfers



### Leerlingengroei



Oordeel onderwijsinspectie:  
3 scholen goed  
22 scholen positief oordeel  
1 school met verscherpt toezicht

### Legenda

- Proces loopt
- Gerealiseerd 2019

## Thema's

### De grote strategische uitdagingen

Lees de hele verhalen op de website!

"De waardering Goed is een bevestiging dat onze aanpak werkt."

"Wat is er mooier dan met kinderen op zoek gaan naar hun talenten?"

"Onze leerlingen zijn gebaat bij één plek waar ze alles kunnen halen wat ze nodig hebben."

personeelstekort

strategisch partnerschap met ouders

huisvesting

kansengelijkheid

"We hebben alle ruimte om vernieuwende keuzes te maken."

"Lego is ontzettend waardevol voor het rekenonderwijs."

"Unitonderwijs verbetert de kwaliteit van het onderwijs op De Zuiderpolder."

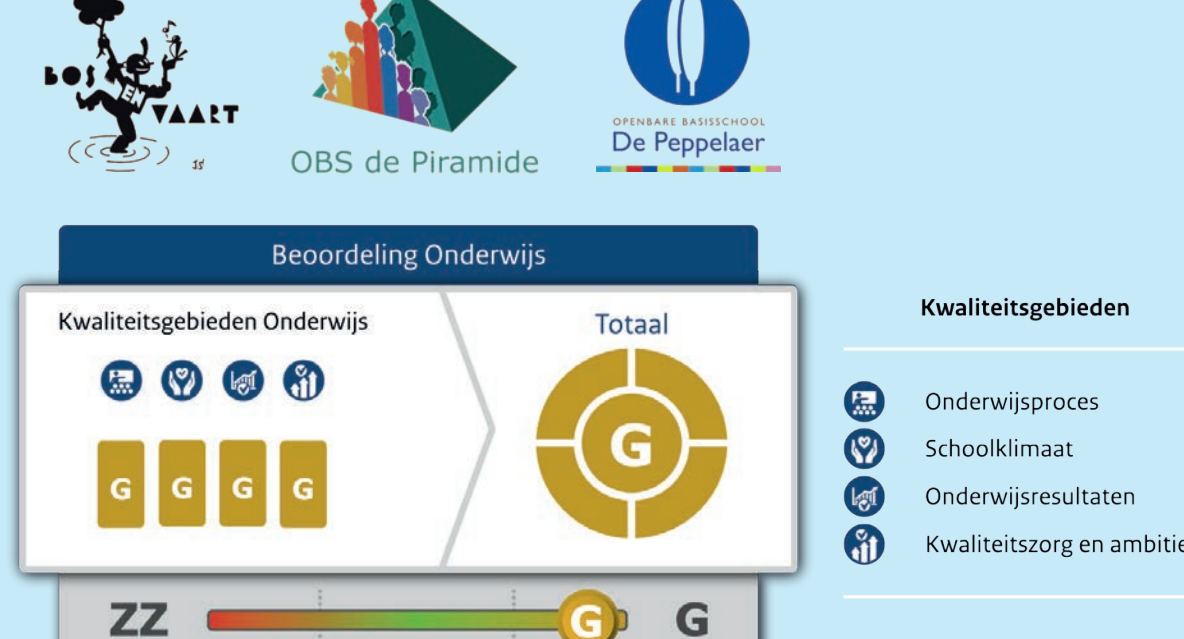
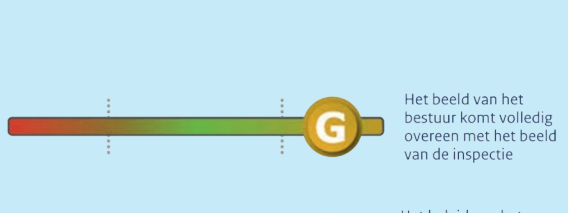
## Kwaliteit

- Project kwaliteitszorg volgens planning
- Intern audit-systeem
- Ontwikkeling IKC's volgens planning
- Cyclische data-analyse

### Inspectie

Dit jaar is Spaarnesant bezocht in kader van het bestuurtoezicht. De inspectie was heel positief over Spaarnesant. De scholen die zich hebben aangemeld voor de beoordeling op de waardering Goed hebben die beoordeling glansrijk doorstaan.

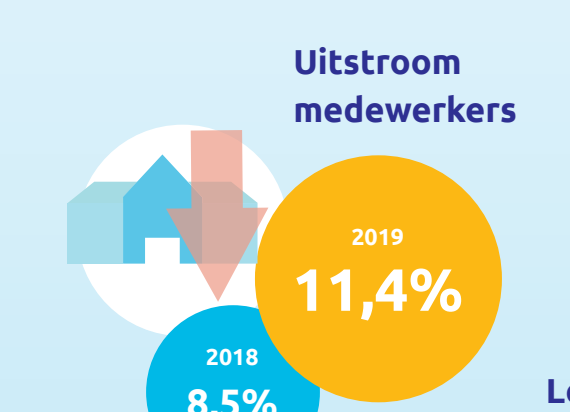
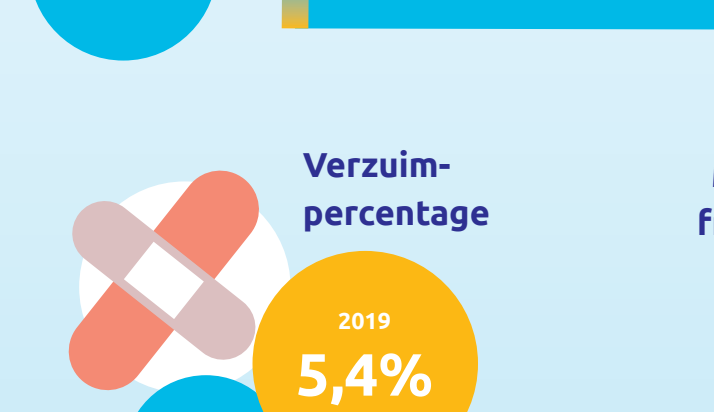
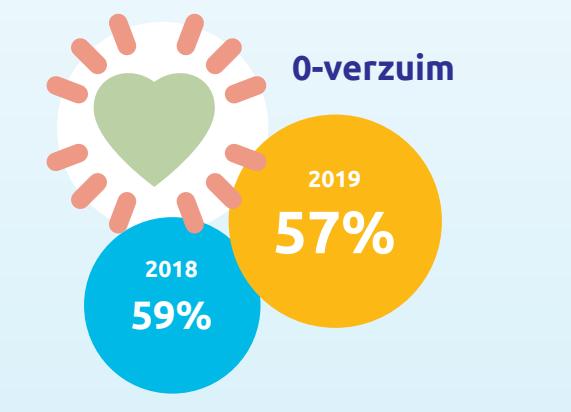
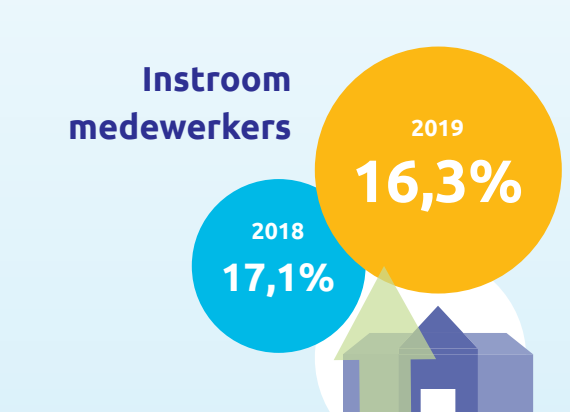
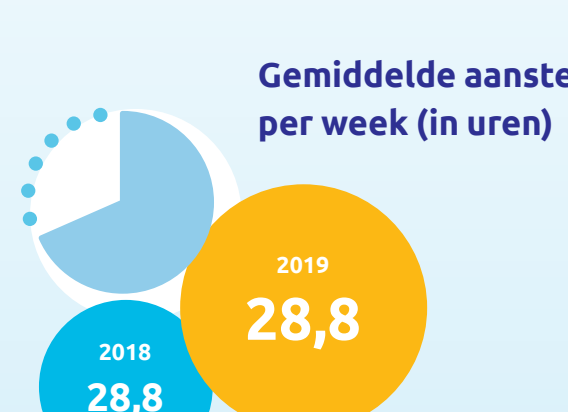
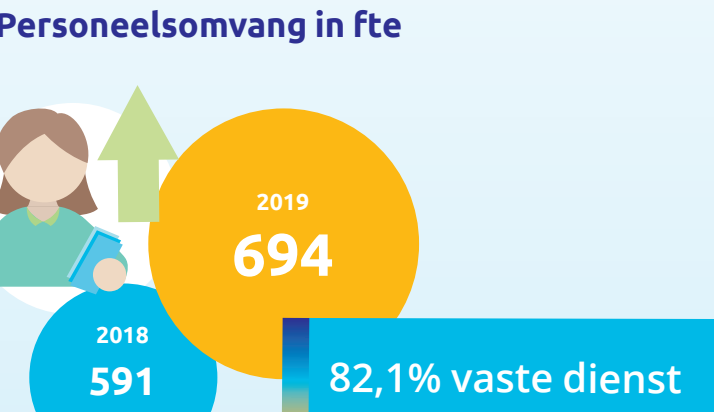
Kwaliteitszorg en ambitie	G	V	M	N
KKI Kwaliteitszorg				
KKI Kwaliteitszorg				
KKI Verantwoording en dialoog				



## Personeel

- Aanstelling twee HRD-consulenten
- Binden en boeien volgens planning
- Teamkwaliteit en docentcompetenties
- ICT vaardigheden verbeterd door scholing en uitgifte MacBooks
- Vermindering werkdruk
- Extra opleidingen voor IB-ers, schoolleiders, zij-instromers en leerkrachtondersteuners

### Personeelsoverzicht in fte



Bestuur/management: 40,7

Ondersteunend personeel: 180,2

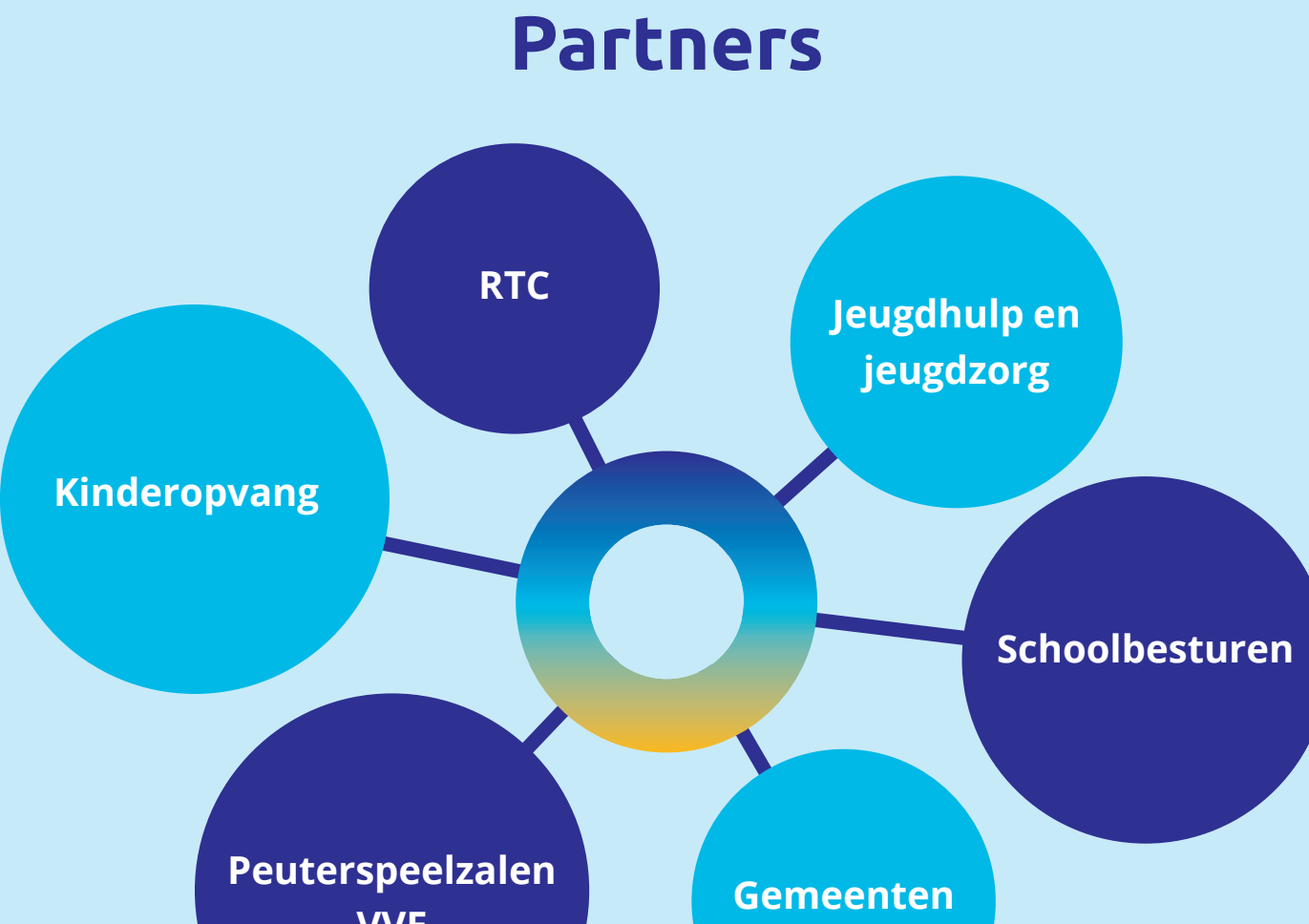
Onderwijzend personeel: 408,4

845 medewerkers

### Verzuimpercentage landelijk en Spaarnesant



## Partners

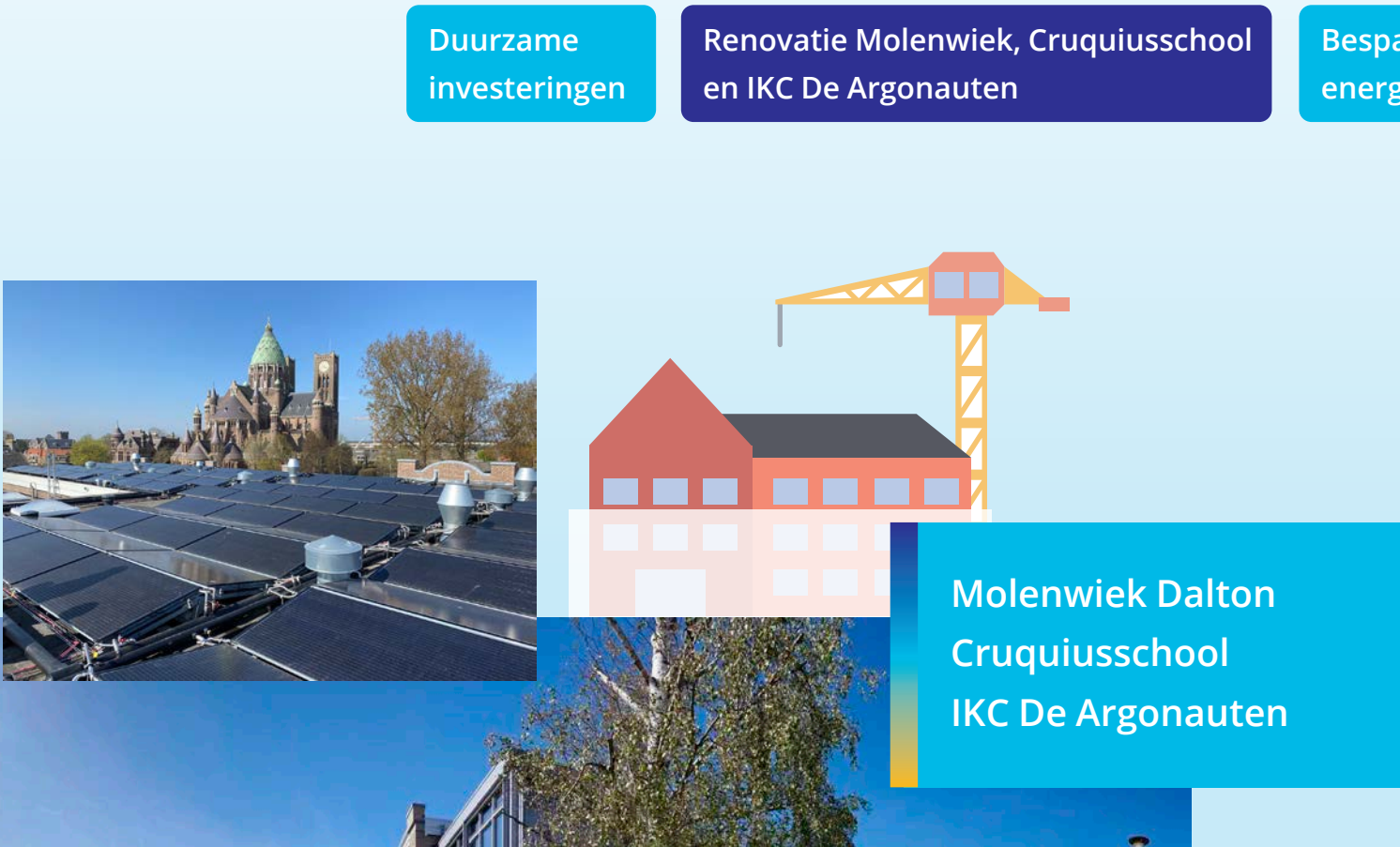


## Onderwijs en innovatie



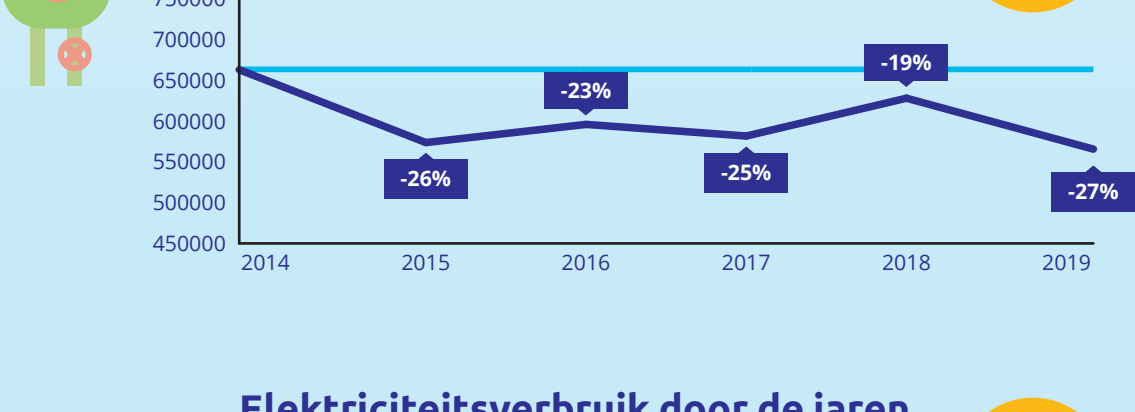
## Huisvesting en bedrijfsvoering

- Duurzame investeringen
- Renovatie Molenwiek, Cruquiuschool en IKC De Argonauten
- Besparing energie
- Nieuwe privacyregels en privacy-officer
- Digitalisering personeels- en salarisadministratie



Molenwiek Dalton Cruquiuschool IKC De Argonauten

### Energie, klimaat en duurzaamheid



## Financiën

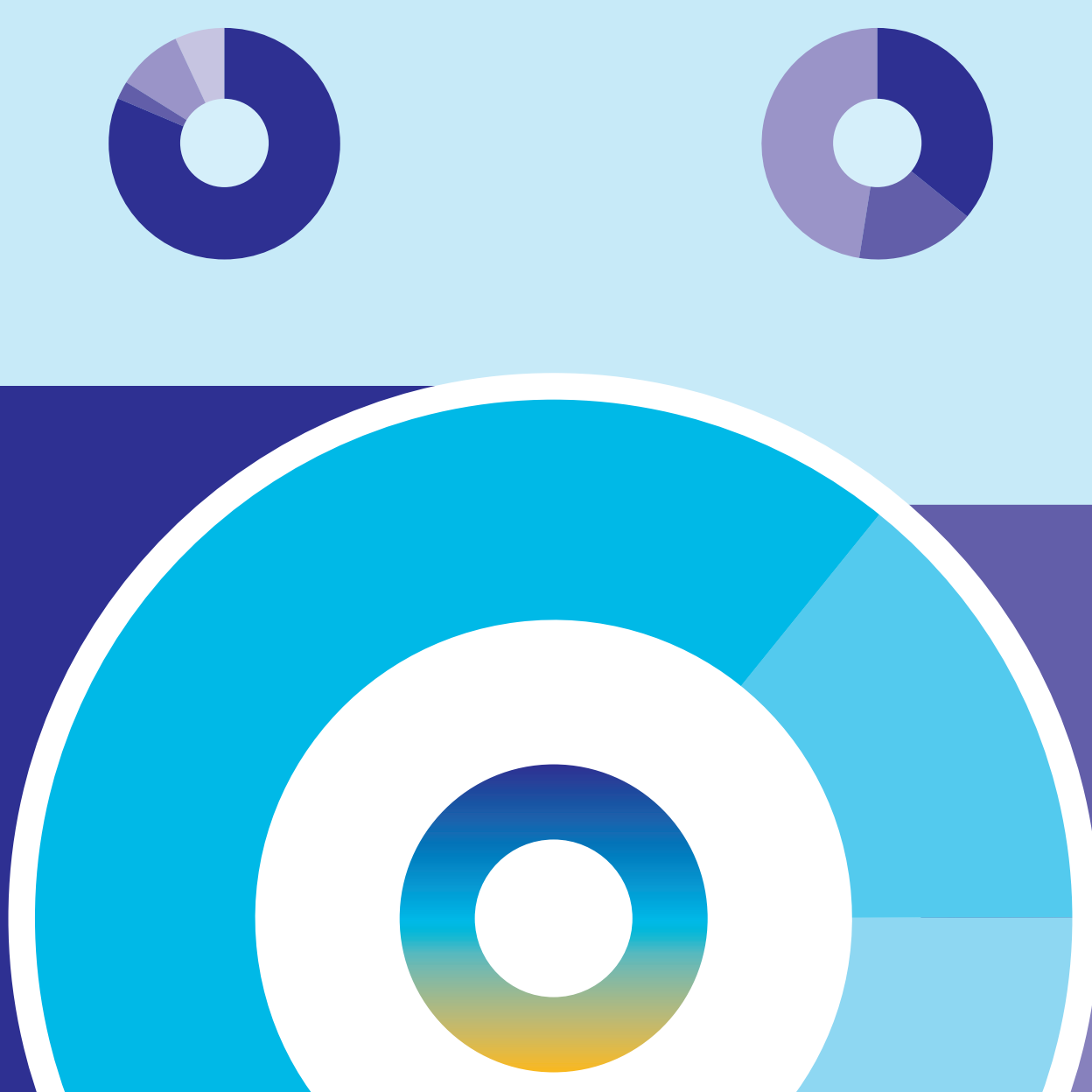
Baten, lasten, activa en passiva in mln. euro's

- Formatiebeheer in geld ingevoerd
- Werkverdelingsplan en streefformatie
- Verbeteren financiële en formatieve informatievoorziening
- Accountant: Spaarnesant is in control
- Scholen hebben de beschikking over een eigen integrale begroting

Baten	Lasten	Activa	Passiva
Rijksbijdragen: 50,0	Personeel: 44,8	Materiële vaste activa: 7,0	Eigen vermogen (reserves): 10,1
Overige overheidsbijdragen: 0,6	Afschrijvingen: 1,3	Vorderingen: 3,2	Voorzieningen (jubilea & onderhoud): 1,6
Overige baten: 2,7	Huisvesting: 5,0	Liquide middelen: 9,2	Langlopende schulden: 0,2
<b>Totaal: 53,3</b>	Overig: 3,8	<b>Totaal: 19,4</b>	Kortlopende schulden: 7,5
	<b>Totaal: 54,9</b>	Waaraan gebouwen en terreinen: 0,8	<b>Totaal: 19,4</b>
	Resultaat: -1,6	Waaraan privaat vermogen: 0,5	



- Bos en Vaart
- De Kring
- Hannie Schaft
- De Cirkel
- Ter Cleeff
- IKC De Argonauten
- De Wilgenhoek
- De Beatrixschool
- De Dolfijn
- De Zonnewijzer
- De Zuidwester
- M.L. Kingschool
- Cruquiuschool
- De Zuiderpolder
- De Globe
- De Erasmus
- De Piramide
- Molenwiek Dalton
- De Wijde Wereld Montessori
- De Spaarneschool
- De Peppelaer



IKC Zuid-Kennemerland - Locatie Focus  
IKC Zuid-Kennemerland - Locatie Schalkwijk  
Hildebrand - Plein Oost

Van Voorthuysenschool  
De Parel

### Colofon & Disclaimer

©2020 Stichting Spaarnesant  
Auteursrechten voorbehouden  
Gehele of gedeeltelijke overname of reproductie van de inhoud van deze uitgave op welke wijze dan ook, zonder voorafgaande schriftelijke toestemming van de auteursrecht-houdende is verboden, behoudens de beperkingen bij de wet gesteld. Het verbod betreft ook de gedeeltelijke bewerking.

Aan de totstandkoming van deze uitgave is de uiterste zorg besteed. Voor informatie die nochtans onvolledig of onjuist is opgenomen en/of is gewijzigd aanvaardt Spaarnesant geen aansprakelijkheid.

